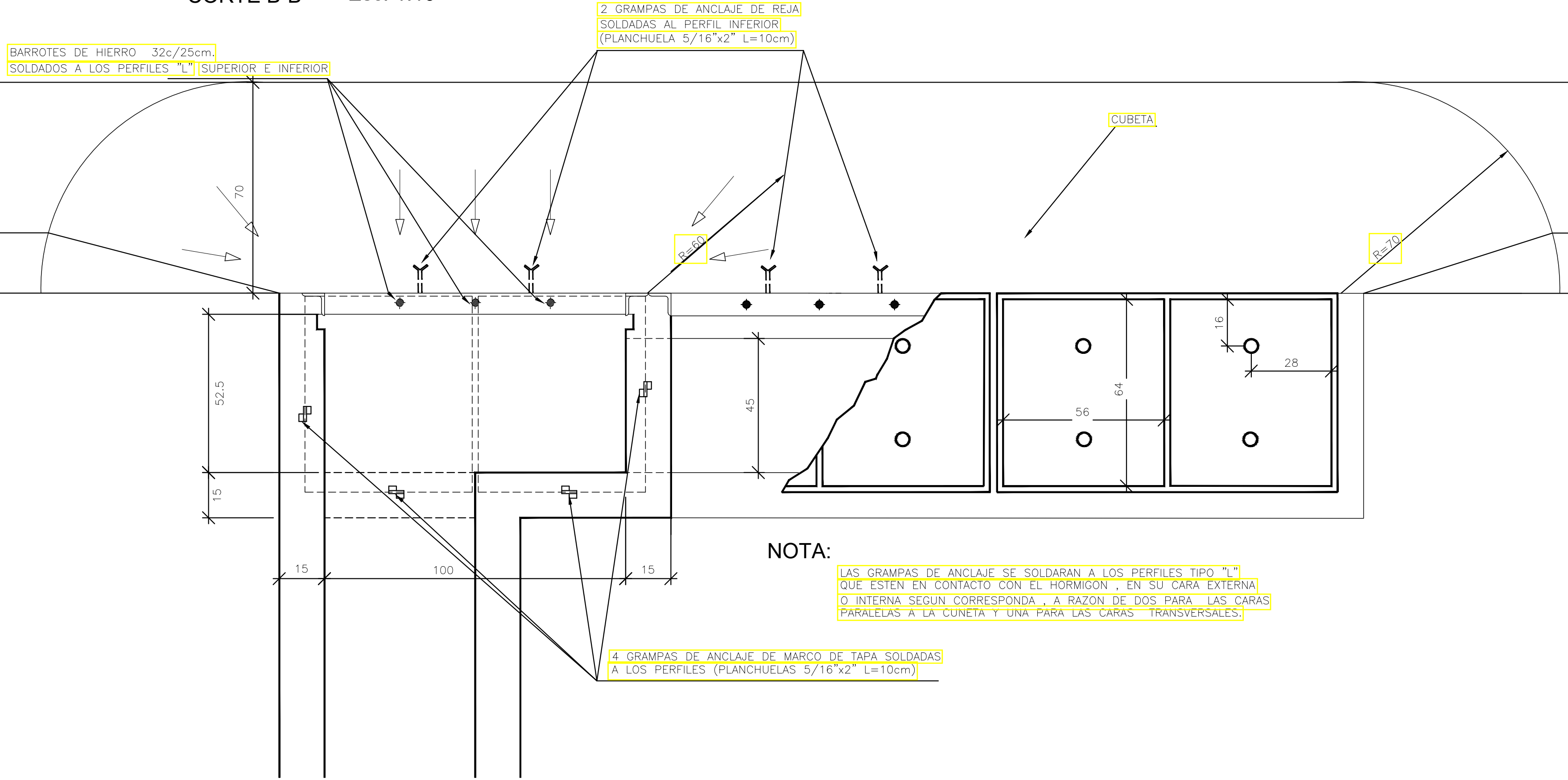
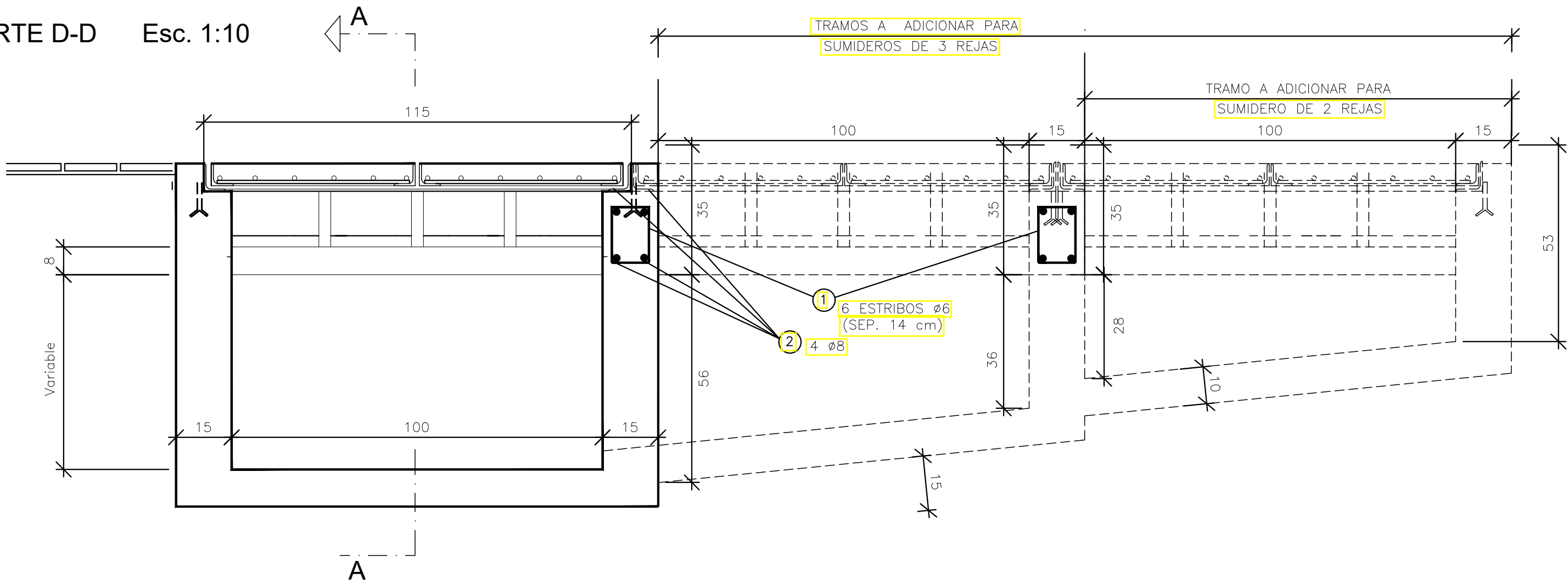


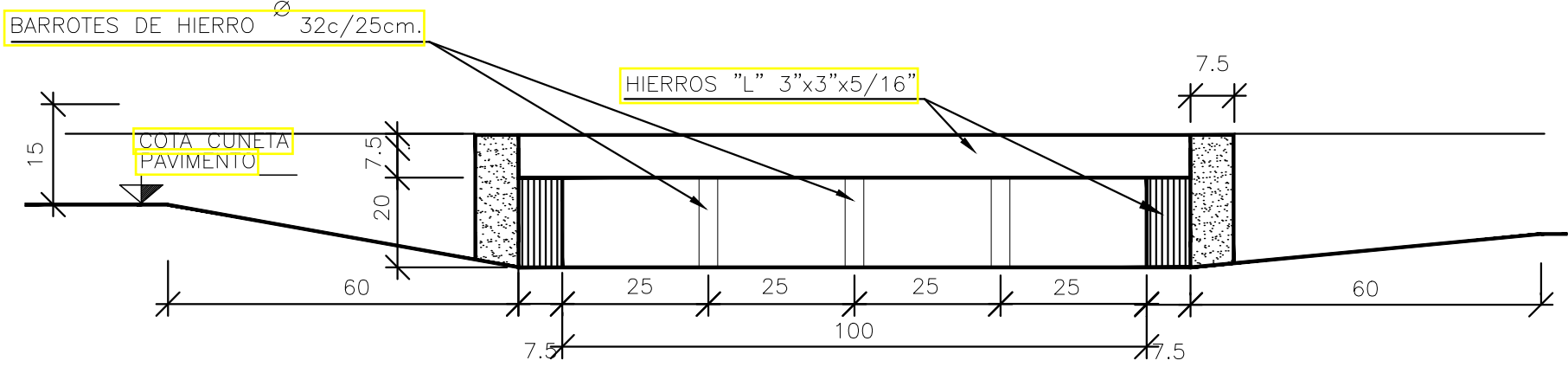
CORTE B-B Esc. 1:10



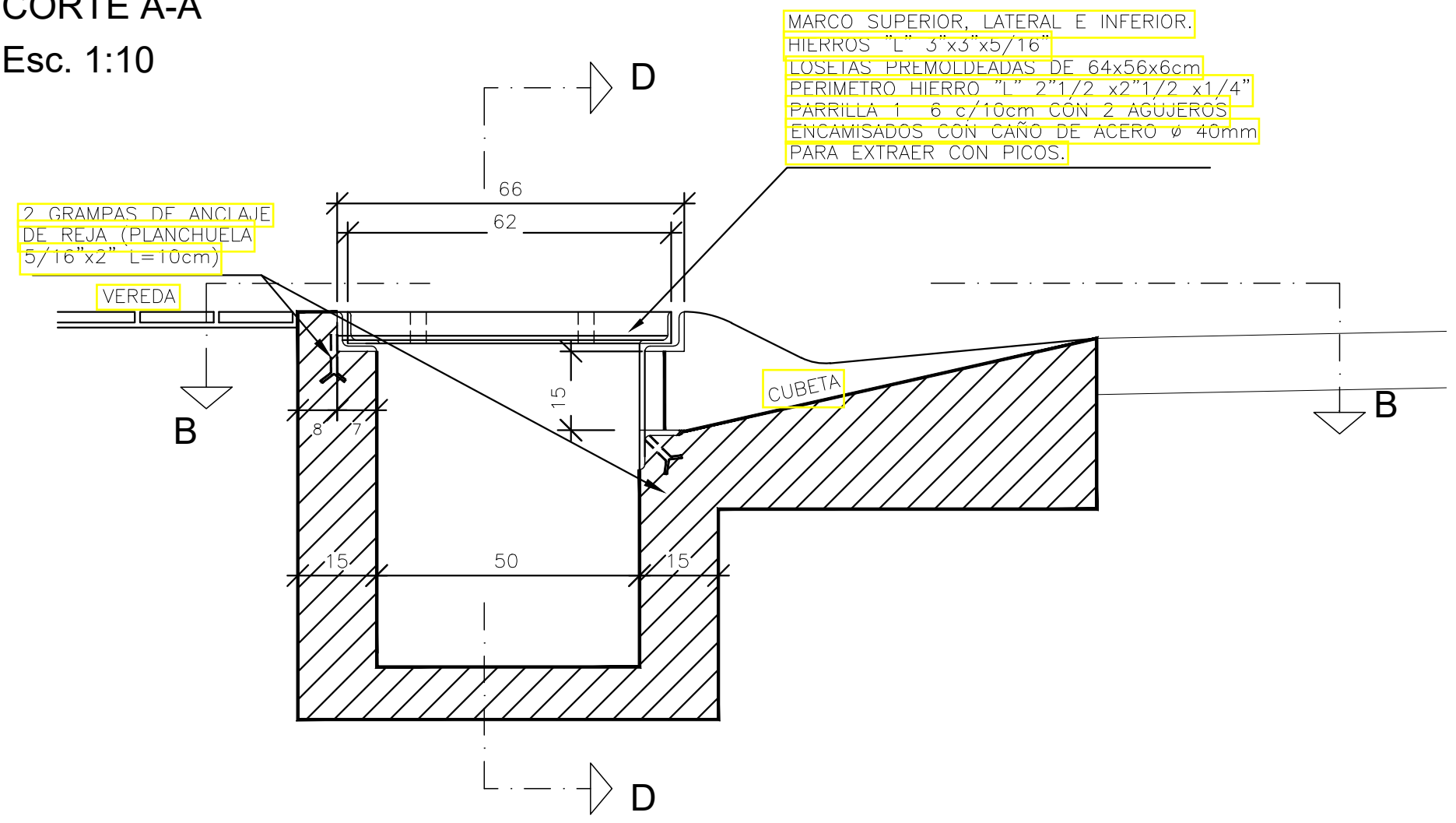
CORTE D-D Esc. 1:10



REJA VISTA DE FRENTE -Esc. 1:10



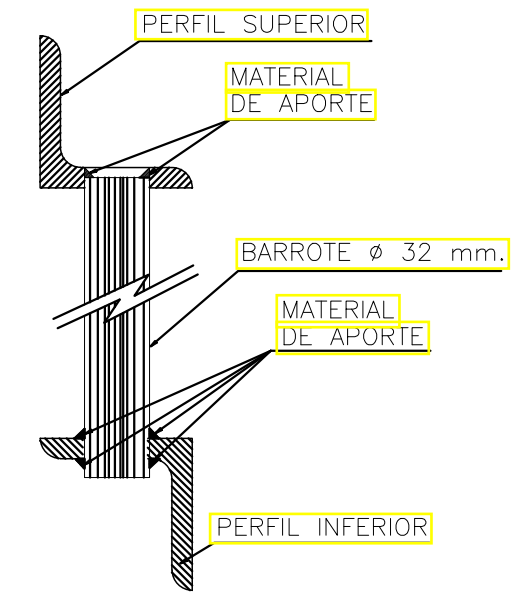
CORTE A-A Esc. 1:10



NOTA:

- REJAS Y MARCOS DE TAPAS SE PINTARAN CON DOS MANOS DE ANTIOXIDO Y DOS MANOS DE ESMALTE SINTETICO COLOR NEGRO.
- EN CASO DE NO REQUERIRSE SUMIDERO SIFONADO NO SE EJECUTARA LA PANTALLA DE H" PREMOLEADO.
- MEDIDAS EN CENTIMETROS
- HORMIGON H=17
- LAS ARMADURAS DE REFUERZO POSICIONES (1) Y (2) SE EJECUTARAN SOLO EN EL CASO DE SUMIDERO DE DOS O TRES REJAS.

LAS UNIONES SOLDADAS ENTRE LOS PERFILES "L" DEBERAN SER REFORZADAS FORMANDO CORDONES DE MATERIAL DE APOORTE EN AMBOS LADOS.
LOS PERFILES "L" QUE DEBAN SOSTENER LOS BARROTES DE ACERO TRAFILADO Ø32mm, LLEVARAN PERFORACIONES DE IGUAL DIAMETRO A FIN DE ENCASTRAR A LOS MISMOS, LOS QUE LUEGO SERAN SOLDADOS EN CADA EXTREMO (VER DETALLE).



Ing. Lisandro J. Losada
Director General
Direc. General Pavimentos Y Calzadas
Sec. Obras Públicas

ANTECEDENTE: PT-112-M2 MUNICIPALIDAD DE ROSARIO

MUNICIPALIDAD DE ROSARIO SECRETARIA DE OBRAS PUBLICAS	OBRA: PLANO TIPO SUMIDERO VERTICAL CON DESCARGA HACIA ATRAS	PLANO N°: PT-214
DIRECCION GENERAL DE HIDRAULICA	RELEVAMIENTO: ING. CHIRICHIGNO	REVISION: 01
DIRECCION DE PROYECTOS DE HIDRAULICA	PROYECTO: ING. CHIRICHIGNO	FECHA: 24/04/2018
	DIBUJO: ING. CHIRICHIGNO	ESCALA: VARIAS
	VISADO: ING. CHIRICHIGNO	DISTRITO: VARIAS